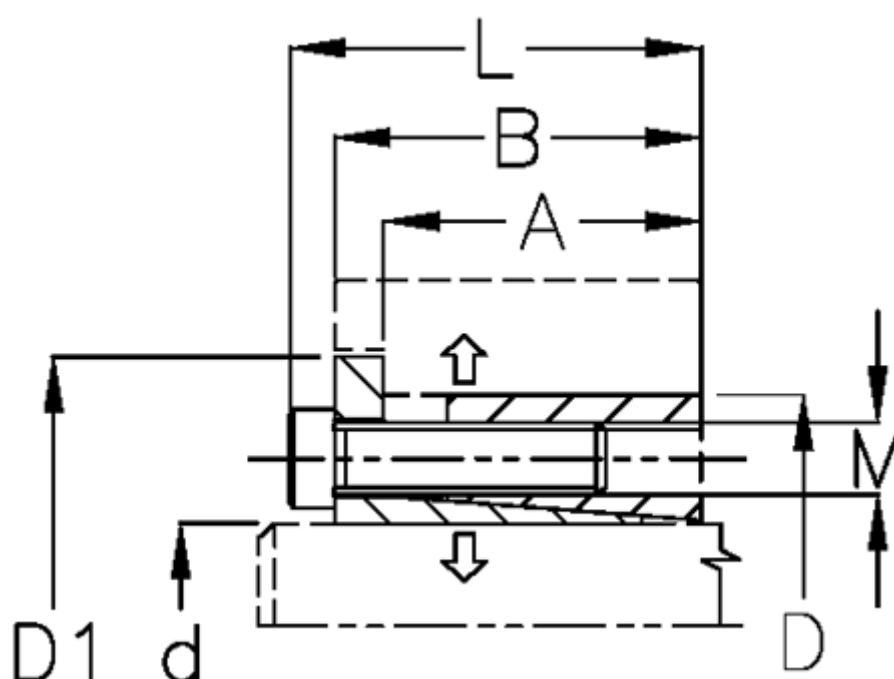


Varenummer: 434600042

Beskrivelse: Rota-fix spændelement ES 42x75
Stål

Note: Kort byggeform. Overfører middelstore momenter. Selvcentrerende. Ingen aksial forskydning i montage

Mål



A mm	= 25.0	Overfladeruhed	= -
B mm	= 33.0	P N/mm ² fladetryk på aksel/nav	= 140
D1 mm	= 84	T Nm drejningsmoment	= 1700
d H8 mm	= 42	Tolerance	= -
D mm	= 75	Ts Nm boltetilspændingsmoment	= 41
F kN aksialkraft	= 80		
L mm	= 41		
M mm	= M8		